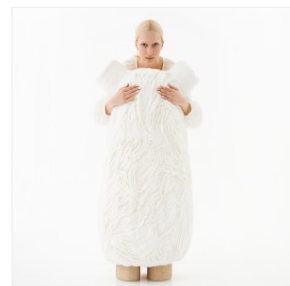


VICTORIA YAKUSHA

SLUHACH



DIMENSIONS: H 122 x L 60 x P 52 cm

FINITIONS: Tissu mousseline écologique et piètement en Ztista (association de papier recyclé, d'argile, de lin et de divers éléments naturels biodégradables travaillés à la main)

Victoria Yakusha met l'accent sur l'utilisation de matières vivantes d'Ukraine. Elle élabore également un matériau nommé Ztista. Il se compose de papier recyclé, d'argile, de lin et de divers éléments naturels entièrement biodégradables travaillés à la main.