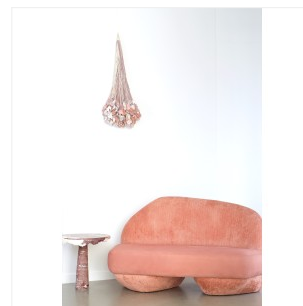
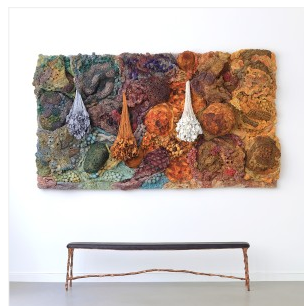
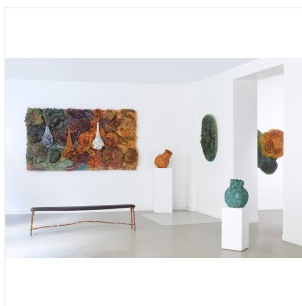


BIOMATER

12/05/2023 - 03/06/2023



LIEU: 16 rue de Montmorency, 75003 Paris

En préambule à l'ouverture officielle de son nouvel espace rue de Montmorency en septembre prochain, la Galerie Gosserez propose la première exposition de L&C Lab

« Biomater »

Envahissant les lieux avec une véritable fresque d'installations murales et de sculptures colorées, le duo d'artistes chiliennes offrira une réflexion autour de la matière et de la couleur ancrée dans les préoccupations du monde actuel.

Fruits d'une collaboration et de longues recherches, ces éco-installations précieusement teintées et cousues à la main magnifient les formes organiques et poétiques de matériaux de récupération soigneusement sélectionnés et travaillés pour durer dans le temps.

S'inspirant des processus de croissance observés dans le règne végétal, ces œuvres s'articulent autour du concept de coexistence de l'homme avec la nature. [L&C Lab](#) partage ainsi une vision critique d'un monde qui s'effondre sur lui même mais éveille avec « Biomater » un sentiment d'espoir et de renouveau.

Annexe

16 rue de Montmorency, 75003 Paris

Exposition

mardi 16 mai au samedi 10 juin 2023

du mardi au samedi

14h - 19h ou sur rendez-vous

L&C LAB

BIOMATER - PENDENT PINK



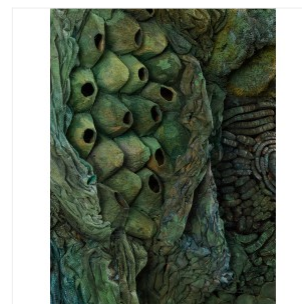
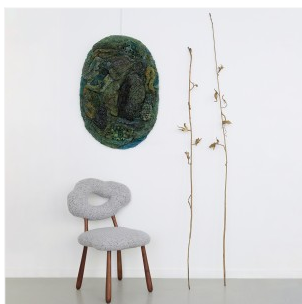
DIMENSIONS: H 100 x L 30 x P 25 cm

FINITIONS: Ecorces de fruits, pigments végétaux et fil de coton

Pièce unique

L&C LAB

BIOMATER - OVAL GREEN SHAPE



DIMENSIONS: H 73 x L 100 x P 15 cm

FINITIONS: Ecorces de fruits, algues, fil de coton, pigments végétaux, textile de maïs...

Pièce unique

L&C LAB

BIOMATER - PENDENT BLUE



DIMENSIONS: H 100 x L 30 x P 25 cm

FINITIONS: Ecorces de fruits, pigments végétaux et fil de coton

Pièce unique

L&C LAB

BIOMATER - FREE SHAPE I

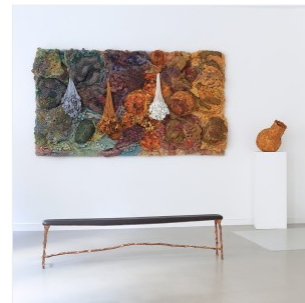


DIMENSIONS: H 145 x L 110 x P 10 cm

Pièce unique

L&C LAB

BIOMATER - VASE ORANGE

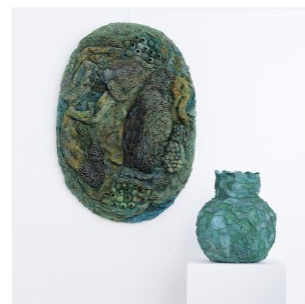
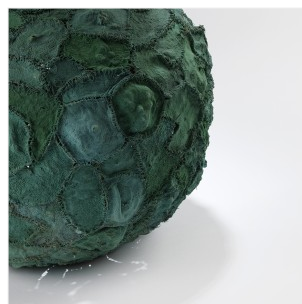


DIMENSIONS: D 43 x H 43 cm
FINITIONS: Ecorces de fruits et fil de coton

Pièce unique

L&C LAB

BIOMATER - VASE GREEN



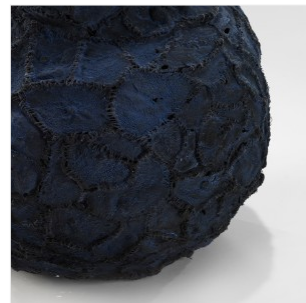
DIMENSIONS: D 33 x H 40 cm

FINITIONS: Ecorces de fruits, pigments végétaux et fil de coton

Pièce unique

L&C LAB

BIOMATER - VASE DARK BLUE



DIMENSIONS: D 35 x H 42 cm

FINITIONS: Ecorces de fruits, pigments végétaux et fil de coton

Pièce unique

L&C LAB

BIOMATER - VASE LIGHT BLUE



DIMENSIONS: D 35 x H 39 cm

FINITIONS: Ecorces de fruits, pigments végétaux et fil de coton

Pièce unique

L&C LAB

BIOMATER - RECTANGULAR SHAPE



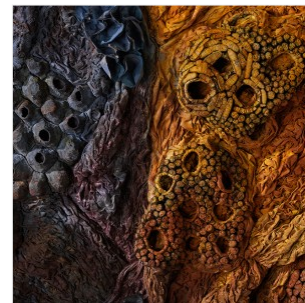
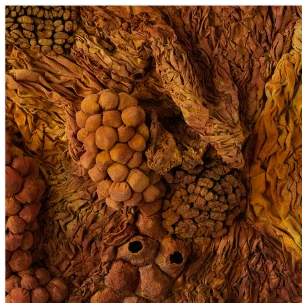
DIMENSIONS: H 142 x L 250 x P 30 cm

FINITIONS: Ecorces de fruits, algues, fil de coton, pigments végétaux, textile de maïs...

Pièce unique

L&C LAB

BIOMATER - FREE SHAPE II



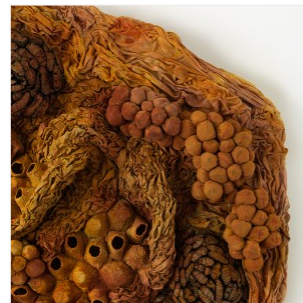
DIMENSIONS: H 150 x L 107 x P 20 cm

FINITIONS: Ecorces de fruits, algues, fil de coton, pigments végétaux, textile de maïs...

Pièce unique

L&C LAB

BIOMATER - FREE SHAPE III



DIMENSIONS: H 155 x L 135 x P 10 cm

FINITIONS: Ecorces de fruits, algues, fil de coton, pigments végétaux, textile de maïs...

Pièce unique

L&C LAB

BIOMATER - SQUARE SHAPE



DIMENSIONS: H 125 x L 125 x P 35 cm

FINITIONS: Ecorces de fruits, algues, fil de coton, pigments végétaux, textile de maïs

Pièce unique