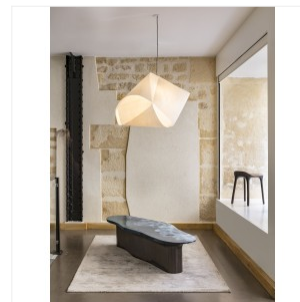
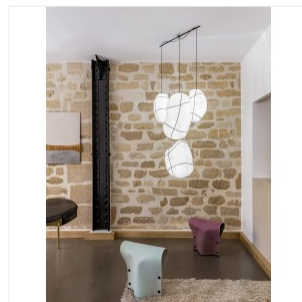
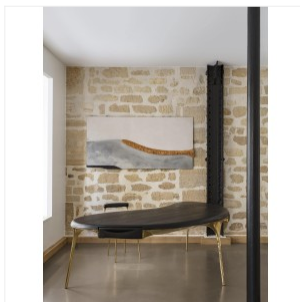


GALERIE GOSSEREZ : 2010 - 2020

05/09/2020 - 10/10/2020

10 DESIGNERS POUR CÉLÉBRER 10 ANS DE CRÉATIVITÉ



LIEU: 3 rue Debelleye - 75003 Paris

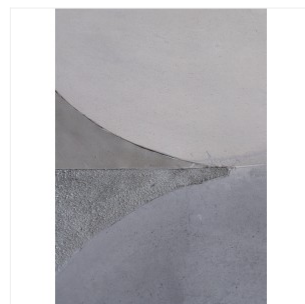
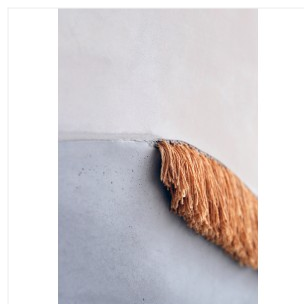
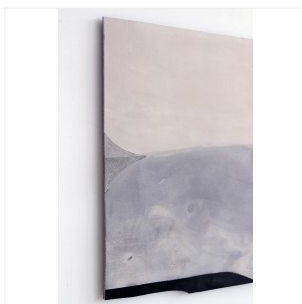
Pour célébrer la fin de sa première décennie et l'amorce de la suivante, la Galerie Gosserez s'associe à ses designers les plus historiques et intègre de nouveaux noms pour une exposition exceptionnelle.

Ainsi, Elise Gabriel (accompagnée de son partenaire Bertrand Gravier) et Damien Gernay inaugureront leurs toutes nouvelles collections avec quelques pièces uniques. Ils seront entourés de Valentin Loellmann, Marei Rei et Valérie Jolly qui ont chacun imaginé une création exclusive pour l'événement. Enfin, les tout jeunes designers Roxane Lahidji et Lukas Cober, complétés de Diane de Kergal, feront leurs premiers pas au sein de la galerie.

Une belle manière de faire honneur aux années passées tout en conservant son regard tourné vers l'avenir...

MAREI LOELLMANN

CONCRETE N°17



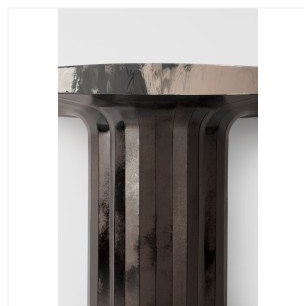
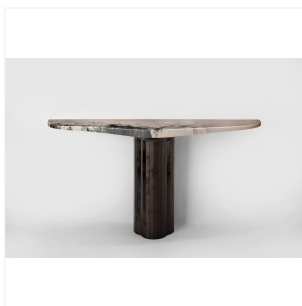
DIMENSIONS: H 86 x L 188 x P 1 cm

FINITIONS: Béton teinté, cuir et soie nouée à la main

Pièce unique

DAMIEN GERNAY

AMALGAME

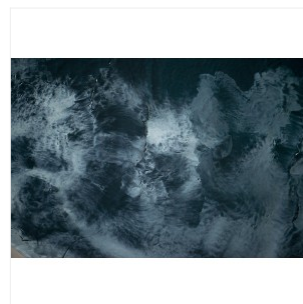


DIMENSIONS: H 80 x L 160 x P 40 cm
FINITIONS: Métal émaillé

Pièce unique
Autres coloris et dimensions sur demande

DAMIEN GERNAY

AMALGAME

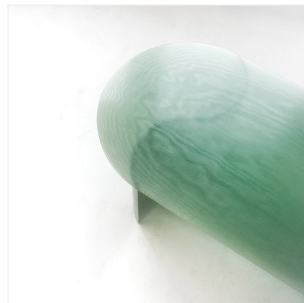


DIMENSIONS: H 40 x L 180 x P 60 cm
FINITIONS: Métal émaillé

Pièce unique
Autres coloris et dimensions sur demande

LUKAS COBER

NEW WAVE - TABLE BASSE OVALE (VERT JADE)



DIMENSIONS: H 38 x L 138 x P 60 cm

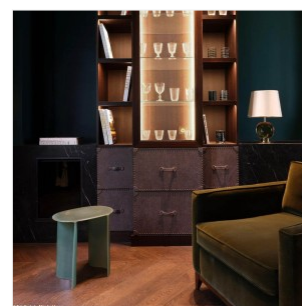
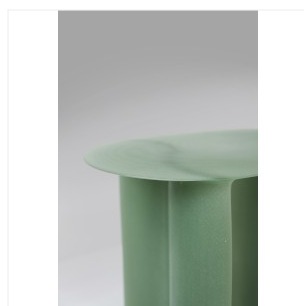
FINITIONS: Fibre de verre et résine appliquées en fines couches à la main

Chaque pièce est faite à la main par le designer et signée

Autres dimensions et coloris sur demande

LUKAS COBER

NEW WAVE - TABOURET (VERT JADE)



DIMENSIONS: H 45 x L 45 x P 32 cm

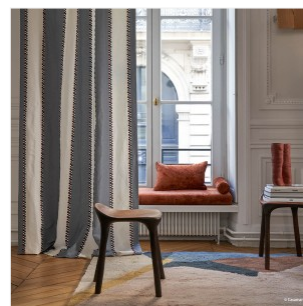
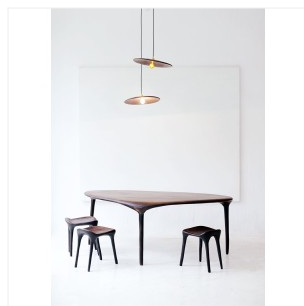
FINITIONS: Fibre de verre et résine appliquées en fines couches à la main

Chaque pièce est faite à la main par le designer et signée

Autres dimensions et coloris sur demande

VALENTIN LOELLMANN

ONE PIECE - TABOURET

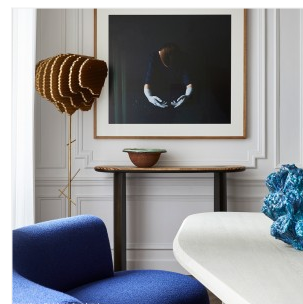
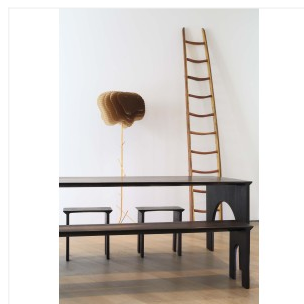
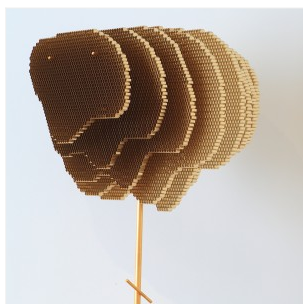


DIMENSIONS: H 52 x L 34,5 x P 40,5 cm
FINITIONS: Noyer

Chaque pièce est unique, faite à la main par l'artiste, signée et datée.

VINCENT POUJARDIEU

NIDA



DIMENSIONS: H 179 x L 67,5 x P 61 cm

FINITIONS: Aluminium aéronautique, inox finition dorée, or 24 carats

Edition numérotée

2021 - Lampadaire « Nida » et lampe à poser « Mini Nida » - Acquisition par l'Ambassade de France aux Etats-Unis - installés à la Villa Albertine de New York.

VINCENT POUJARDIEU

MINI NIDA



DIMENSIONS: H 51 x L 40 x P 26,1 cm

FINITIONS: Aluminium aéronautique, inox finition dorée, or 24 carats

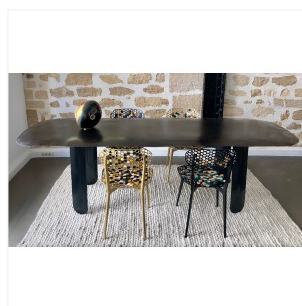
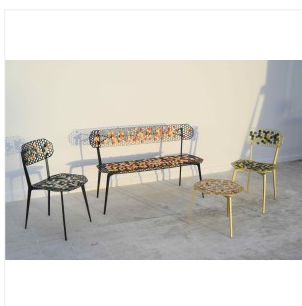
Edition numérotée

2021 - La « Mini Nida » et le lampadaire « Nida » - Acquisition par l'Ambassade de France aux Etats-Unis - Installés à la Villa Albertine de New York.

2023 - « Mini Nida » offerte par la ville de Bordeaux au roi Charles III et à la reine Camilla.

GEORGES MOHASSEB

BEE - CHAISE



DIMENSIONS: H 81 x L 45 x P 45 cm

FINITIONS: Aluminium laqué et cabochons en cuir ou en résine

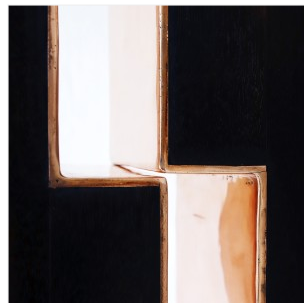
Edition personnalisable

Cabochons de cuir ou de résine

Version Dorée disponible

VALENTIN LOELLMANN

STEPS "2X6"



DIMENSIONS: H 182 x L 46 x P 20 cm
FINITIONS: Cuivre et noyer noirci

Pièce unique